

SEMINARE | Vorsprung durch umfassende Fortbildung

2020

Basis

Aufbau

Spezial

INHALT

Kalender	4
Referenten	23
Organisatorisches	24
Anmeldung	25
OCULUS & HECHT on Tour	26
Sicher beraten	6
Sicher formstabil – die BIAS praktisch erfahren	7
Sicher formstabil – Vielfalt praktisch erfahren	8
Sicher formstabil – torisch	9
Sicher weich	10
Sicher mit APEX®	11
Kompetent Probleme lösen	12
Kompetent bei Mehrstärken	13
Kompetent bei Keratokonus	14
Kompetent bei Keratokonus – praktisch erfahren	15
Kompetent nach Hornhautchirurgie	16
Kompetent mit APEX®-Expert	17
Kompetent an der Spaltlampe	18
Professionelle Orthokeratologie mit seefree® / seefree®-T	19
Professionelles Myopiemanagement mit myLIFE	20
Professionell mit Sklerallinsen	21
Professionelle Contactlinsenabteilung	22

2020

	März	April	Mai	Juni
01 So		01 Mi Kompetent bei Mehrstärken Landau i. d. Pfalz	01 Fr	01 Mo
02 Mo		02 Do Kompetent bei Keratokonus Landau i. d. Pfalz	02 Sa	02 Di
03 Di		03 Fr	03 So	03 Mi
04 Mi		04 Sa	04 Mo Sicher formstabil - Vielfalt praktisch erfahren Wiesbaden	04 Do
05 Do	Sicher formstabil - Vielfalt praktisch erfahren Freiburg	05 So	05 Di	05 Fr
06 Fr		06 Mo	06 Mi	06 Sa
07 Sa		07 Di	07 Do	07 So
08 So		08 Mi	08 Fr Professionell mit Sklerallinsen Freiburg	08 Mo
09 Mo		09 Do	09 Sa	09 Di
10 Di		10 Fr	10 So	10 Mi
11 Mi		11 Sa	11 Mo Kompetent bei Mehrstärken Frankfurt a. M.	11 Do
12 Do	Kompetent bei Keratokonus - praktisch erfahren Freiburg	12 So	12 Di Kompetent Probleme lösen Frankfurt a. M.	12 Fr
13 Fr		13 Mo	13 Mi	13 Sa
14 Sa		14 Di	14 Do	14 So
15 So		15 Mi	15 Fr	15 Mo Kompetent bei Keratokonus Freiburg
16 Mo		16 Do	16 Sa	16 Di
17 Di		17 Fr	17 So	17 Mi
18 Mi		18 Sa	18 Mo	18 Do
19 Do	Sicher mit APEX® Freiburg	19 So	19 Di	19 Fr
20 Fr	Sicher formstabil - torisch Freiburg	20 Mo	20 Mi	20 Sa
21 Sa		21 Di	21 Do	21 So
22 So		22 Mi	22 Fr	22 Mo Kompetent nach Hornhaut- chirurgie Wiesbaden
23 Mo		23 Do	23 Sa	23 Di Sicher formstabil - torisch Wiesbaden
24 Di		24 Fr	24 So	24 Mi
25 Mi		25 Sa	25 Mo	25 Do
26 Do	Professionelle Orthokeratologie Freiburg	26 So	26 Di Professionelles Myopie- management München	26 Fr
27 Fr		27 Mo Professionelles Myopie- management Hamburg	27 Mi Sicher mit APEX® München	27 Sa
28 Sa		28 Di Kompetent mit APEX®-Expert Hamburg	28 Do Kompetent bei Mehrstärken München	28 So
29 So		29 Mi	29 Fr	29 Mo
30 Mo		30 Do	30 Sa	30 Di
31 Di			31 So	

Juli		August		September		Oktober		November	
01 Mi		01 Sa		01 Di		01 Do	Sicher weich Freiburg	01 So	
02 Do		02 So		02 Mi		02 Fr	Sicher formstabil - die BIAS praktisch erfahren Freiburg	02 Mo	
03 Fr		03 Mo		03 Do		03 Sa		03 Di	
04 Sa		04 Di		04 Fr		04 So		04 Mi	
05 So		05 Mi		05 Sa		05 Mo		05 Do	
06 Mo		06 Do		06 So		06 Di		06 Fr	
07 Di		07 Fr		07 Mo		07 Mi		07 Sa	
08 Mi		08 Sa		08 Di		08 Do		08 So	
09 Do	Professionelle Orthokeratologie Freiburg	09 So		09 Mi		09 Fr		09 Mo	Professionell mit Sklerallinsen Wiesbaden
10 Fr		10 Mo		10 Do		10 Sa		10 Di	Kompetent bei Keratokonus Wiesbaden
11 Sa		11 Di		11 Fr		11 So		11 Mi	
12 So		12 Mi		12 Sa		12 Mo		12 Do	
13 Mo		13 Do		13 So		13 Di		13 Fr	
14 Di		14 Fr		14 Mo	Professionelle Orthokeratologie Wiesbaden	14 Mi		14 Sa	
15 Mi		15 Sa		15 Di		15 Do		15 So	
16 Do	Sicher formstabil - Vielfalt praktisch erfahren Freiburg	16 So		16 Mi		16 Fr		16 Mo	
17 Fr		17 Mo		17 Do		17 Sa		17 Di	
18 Sa		18 Di		18 Fr		18 So		18 Mi	
19 So		19 Mi		19 Sa		19 Mo	Sicher formstabil - Vielfalt praktisch erfahren Wiesbaden	19 Do	
20 Mo	Professionelle Contactlinsen- abteilung Freiburg	20 Do		20 So		20 Di		20 Fr	
21 Di		21 Fr		21 Mo	Kompetent bei Mehrstärken Leipzig	21 Mi		21 Sa	
22 Mi		22 Sa		22 Di	Sicher mit APEX® Leipzig	22 Do		22 So	
23 Do	Kompetent bei Mehrstärken Freiburg	23 So		23 Mi		23 Fr		23 Mo	Kompetent bei Keratokonus - praktisch erfahren
24 Fr	Kompetent mit APEX®-Expert Freiburg	24 Mo		24 Do		24 Sa		24 Di	Freiburg
25 Sa		25 Di		25 Fr		25 So		25 Mi	
26 So		26 Mi		26 Sa		26 Mo	Professionelles Myopie- management Nürnberg	26 Do	Sicher beraten Freiburg
27 Mo		27 Do		27 So		27 Di	Kompetent Probleme lösen Nürnberg	27 Fr	
28 Di		28 Fr		28 Mo	Kompetent an der Spaltlampe Freiburg	28 Mi		28 Sa	
29 Mi		29 Sa		29 Di	Kompetent nach Hornhaut- chirurgie Freiburg	29 Do		29 So	
30 Do		30 So		30 Mi		30 Fr		30 Mo	
31 Fr		31 Mo				31 Sa			

Basis

Sicher beraten

Top informiert in der Anpassassistentz

26./27.11.2020 Freiburg*

„Es gibt keine zweite Chance für einen ersten Eindruck.“

Mitarbeiter, die mit Contactlinseninteressenten das Erstgespräch führen, leisten einen erheblichen Beitrag zum Erfolg der Contactlinsenanpassung, auch wenn sie die Anpassung nicht selbst durchführen.

Sicherheit bei der Beantwortung der wichtigsten Fragen rund um die Contactlinse ist Voraussetzung, um Neukunden zu gewinnen. Um Kunden umfassend zu beraten ist es notwendig, durch gezielte Fragen die Bedürfnisse eines Kunden herauszufinden. Durch Fachkenntnis und geschultes Auftreten dem Kunden Rede und Antwort zu stehen, ist das Ziel dieses Seminars.

Themenschwerpunkte

- Marktübersicht
- Beratungsgespräch mit potenziellen Neukunden
- Argumentationshilfen für das Gespräch mit dem Kunden
- Grundwissen zu Contactlinsen: Arten, Materialien, Nutzungsdauer etc.
- Erkennen von Ablagerungen
- Pflege von Contactlinsen
- praktische Übungen zur Handhabung von Contactlinsen



Teilnehmerkreis

Nicht in der Anpassung tätige Mitarbeiter.
Teilnehmerzahl maximal 10 Personen

Dauer	Seminargebühr
1,5 Tage, inkl. Verpflegung Tag 1: 9-17 Uhr Tag 2: 9-13 Uhr	300 € zzgl. MwSt. * Hotelkostenzuschuss

Basis

Sicher formstabil – die BIAS praktisch erfahren Erste Schritte mit formstabilen Linsen in Theorie und Praxis

02.10.2020 Freiburg*

Scheuen Sie sich nicht vor der Anpassung formstabiler Contactlinsen!

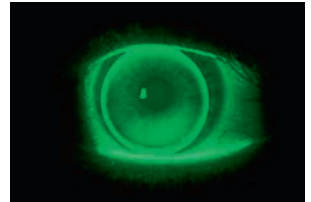
Wir zeigen Ihnen durch eine strukturierte Vorgehensweise, dass das Anpassen von formstabilen Contactlinsen nicht kompliziert ist.

Mit der Anwendung der BIAS-Geometrie werden Sie schnell Erfolge haben.

In diesem Seminar werden leicht verständlich alle Grundlagen in Theorie und Praxis vermittelt, die zu einer einfachen und erfolgreichen Contactlinsenversorgung mit der formstabilen BIAS führen.

Themenschwerpunkte

- Beratung, Anamnese, Voruntersuchungen und Messungen des vorderen Augenabschnitts
- Auswahl der ersten BIAS-AnpassContactLinse (ACL)
- Bewertung der BIAS in Theorie und Praxis
- Auswahl des Contactlinsenmaterials
- Handhabung und Pflege
- Nachkontrollen und Folgebetreuung



Teilnehmerkreis

Neueinsteiger in der Contactlinsenanpassung mit Refraktionserfahrung. Vorkenntnisse im Umgang mit der Spaltlampe sind wünschenswert.

Teilnehmerzahl maximal 8 Personen

Dauer	Seminargebühr
1 Tag, inkl. Verpflegung 9-17 Uhr	230 € zzgl. MwSt.
	* Hotelkostenzuschuss

Basis

Sicher formstabil – Vielfalt praktisch erfahren Die rotationssymmetrischen HECHT-Basisgeometrien in Theorie und Praxis

05./06.03.2020	Freiburg*
04./05.05.2020	Wiesbaden
16./17.07.2020	Freiburg*
19./20.10.2020	Wiesbaden

Grundlegende Kenntnisse über den Aufbau von mehrkurvigen und asphärischen Contactlinsen und das Wissen über die zur Verfügung stehenden Linsenparameter helfen ganz entscheidend, die richtige Contactlinsengeometrie auszuwählen und anzupassen.

Themenschwerpunkte

- Beratung und Anamnese
- Voruntersuchungen und Messungen des vorderen Augenabschnitts in Theorie und Praxis
- Dreikurvige Contactlinsen (KA3)
- Asphärische und biasphärische Contactlinsen (ASCON® und BIAS)
- Auswahl der bestmöglichen Contactlinsengeometrie nach Messung mit dem Ophthalmometer, Autorefraktometer oder einem anderen Topographiesystem
- Auswahl der bestmöglichen Contactlinsengeometrie mit dem OCULUS Keratograph in Theorie und Praxis
- Praktische Bewertung der für die Teilnehmer gefertigten Anpasslinsen anhand der Fluobilder
- Optimierungsmöglichkeiten und Auswahl des Contactlinsenmaterials
- Handhabung und Pflege
- Nachkontrollen und Folgebetreuung

Teilnehmerkreis

Anpasser und Wiedereinsteiger mit Grundlagenkenntnissen in der Anpassung formstabiler Contactlinsen und im Umgang mit der Spaltlampe.
Teilnehmerzahl maximal 8 Personen

Dauer	Seminargebühr
2 Tage, inkl. Verpflegung Tag 1: 9-17 Uhr Tag 2: 9-17 Uhr	460 € zzgl. MwSt. * Hotelkostenzuschuss

Basis

Sicher formstabil – torisch Die torischen HECHT-Basisgeometrien

20.03.2020 Freiburg*
23.06.2020 Wiesbaden

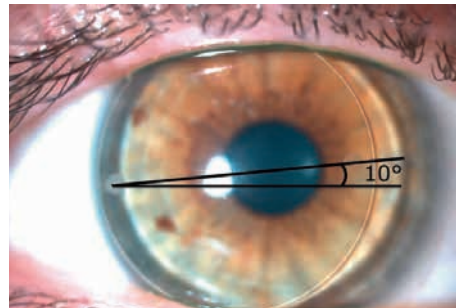
Vordertorisch, rücktorisch, bitorisch...

Was sich hinter diesen Beschreibungen verbirgt und wann welche Variante sinnvoll ist, wird detailliert besprochen.

Diese Grundlagen bieten Ihnen Sicherheit bei der Auswahl und Anpassung formstabiler torischer Contactlinsen.

Themenschwerpunkte

- Grundlagen zum Astigmatismus
- Rotationssymmetrische Rückfläche:
 - VPT-Linsen
- Torische Rückfläche:
 - RT-Linsen
 - BT / BTC / BTX-Linsen
 - MAC-Linsen
- Auswahl der ersten idealen AnpassContact-Linse (ACL)
- Auswahl des Contactlinsenmaterials
- Pflege



Teilnehmerkreis

Erfahrene Anpasser formstabiler Contactlinsen.

Teilnehmerzahl maximal 12 Personen

Dauer	Seminargebühr
1 Tag, inkl. Verpflegung 9-17 Uhr	230 € zzgl. MwSt. * Hotelkostenzuschuss

Die VDCO rechnet ihren Mitgliedern für die Teilnahme an dieser Fortbildungsveranstaltung einen Punkt an.

Sicher weich

Durch die erfolgreiche Anpassung individueller Weichlinsen die Kundenbindung sichern

01.10.2020 Freiburg*

Weiche Contactlinsen müssen für einen dauerhaften Erfolg individuell angepasst werden. Das gilt sowohl für sphärische, torische als auch für multifokale Anpassungen. Besonders bei hohen Astigmatismen und/oder schrägen Achslagen stellt die Versorgung eine besondere Herausforderung dar.

Themenschwerpunkte

- Auswahl der Geometrie bei weichen sphärischen und torischen Contactlinsen
- Auswahl des Materials
- Astigmatismuskorrektur mit weichen torischen Contactlinsen
- Inklinations- und Rotationsverhalten von weichen torischen Contactlinsen
- Anpassung sphärischer und torischer multifokaler Contactlinsen
- Anpassung der verschiedenen HECHT-Weichlinsengeometrien nach empfohlenem Vorgehen in der Praxis
- Marketingkonzept: VIP-Vision

Teilnehmerkreis

Anpasser mit Refraktionserfahrung und Grundkenntnissen im Umgang mit der Spaltlampe.
Teilnehmerzahl maximal 12 Personen

Dauer	Seminargebühr
1 Tag, inkl. Verpflegung 9-17 Uhr	230 € zzgl. MwSt. * Hotelkostenzuschuss

Basis

Sicher mit APEX®

Die zeitgemäße Contactlinsenanpassung mit dem HECHT APEX®-Basis-Modul im OCULUS Keratograph

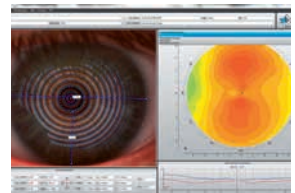
19.03.2020 Freiburg*
27.05.2020 München
22.09.2020 Leipzig

Der OCULUS Keratograph bietet eine Vielzahl an Analysetools. Die für die Contactlinsenanpassung relevanten Werkzeuge werden ausführlich erklärt. Diese Grundlagen fließen in die Anwendung des APEX®-Programms ein.

Durch die realistische Fluobildsimulation wird die Anpassung von sphärischen und torischen Basisgeometrien sowie die Anpassung von rotationssymmetrischen Keratokonuslinsen mit dem Basis-Modul ideal unterstützt.

Themenschwerpunkte

- Vorteile der Keratographie
- Praxisrelevante Darstellungen und Analysetechniken
- Das APEX®-Basis-Modul und die einzelnen HECHT-Geometrien
- Einfluss der Analysetools auf die Bewertung des Erstvorschlages
- Fluobildsimulation
- Eigene Anpassfälle können besprochen werden (Bitte OCULUS-Daten mitbringen)



Hinweis: Es wird nur anhand der Software demonstriert, nicht direkt am Keratograph.

Teilnehmerkreis

Anpasser, die die Software des OCULUS Keratograph und das Basis-Modul des HECHT APEX®-Programms kennenlernen und vertiefen möchten.
Teilnehmerzahl maximal 12 Personen

Dauer	Seminargebühr
1 Tag, inkl. Verpflegung 9-17 Uhr	230 € zzgl. MwSt. * Hotelkostenzuschuss

Die VDCO rechnet ihren Mitgliedern für die Teilnahme an dieser Fortbildungsveranstaltung einen Punkt an.

Aufbau

Kompetent Probleme lösen

Lösungsansätze für beschwerdefreies Tragen formstabiler und weicher Contactlinsen

12./13.05.2020 Frankfurt am Main
27./28.10.2020 Nürnberg

Erkennen, bewerten und handeln.

Mit diesem Fahrplan können Sie die häufigsten Problemfälle strategisch bearbeiten. Lösungsorientiertes Vorgehen ist in solchen Situationen ein wichtiger Bestandteil in der Anpassung.

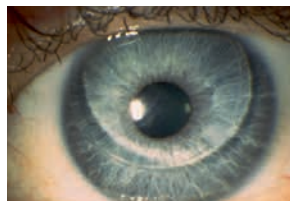
Themenschwerpunkte

Formstabile Contactlinsen:

- Auswahl und Beurteilung der geeigneten Contactlinsenrückfläche
- Ursachen und Lösungen bei
 - Hochsitz
 - Tiefsitz
 - seitlicher Dezentration
 - 3° / 9°-Stippen
 - Festsitz
 - Fremdkörpergefühl
 - Visusproblemen
 - Benetzungsproblemen
- Materialauswahl und Pflege

Weiche Contactlinsen:

- Anpassgrundlagen
- Ursachen und Lösungen bei
 - zu engen Linsen
 - Dezentration
 - GPC (Gigantopapilläre Conjunctivitis)
 - Pinguecula
 - Dehydratation
 - physiologischen Besonderheiten
- Pflege



Teilnehmerkreis

Erfahrene Anpasser weicher und formstabiler Contactlinsen.

Teilnehmerzahl maximal 12 Personen

Dauer	Seminargebühr
1,5 Tage, inkl. Verpflegung Tag 1: 9-17 Uhr Tag 2: 9-13 Uhr	335 € zzgl. MwSt.

Aufbau

Kompetent bei Mehrstärken

Das Potenzial der Generation 45+

01.04.2020

Landau i. d. Pfalz

11.05.2020

Frankfurt am Main

28.05.2020

München

23.07.2020

Freiburg*

21.09.2020

Leipzig

Aufgrund der demografischen Entwicklung in unserer Gesellschaft nimmt der Anteil an Presbyopen immer mehr zu.

Für eine erfolgreiche Versorgung ist es entscheidend, das Mehrstärkensystem anforderungsgerecht auszuwählen. Sowohl optische und physiologische Voraussetzungen des Linsenträgers als auch Möglichkeiten und Grenzen jedes Mehrstärkensystems müssen in die Entscheidung mit einbezogen werden.

Themenschwerpunkte

- Altersbedingte Aspekte bei der Presbyopieversorgung
- Kontrastsehen und Unschärfen bei simultaner Abbildung
- Arten simultaner Mehrstärkencontactlinsen
- Alternierende formstabile Mehrstärkencontactlinsen
- HECHT-Mehrstärkensysteme:
 - Die formstabile BICON®
 - Die formstabile MultiLIFE®
 - Die weiche VITA
- Kundenselektion und Auswahl des passenden Mehrstärkensystems
- Pflege
- Kalkulation



Teilnehmerkreis

Erfahrene Anpasser formstabiler und weicher Contactlinsen.

Teilnehmerzahl maximal 12 Personen

Dauer	Seminargebühr
1 Tag, inkl. Verpflegung 9-17 Uhr	235 € zzgl. MwSt. * Hotelkostenzuschuss

Die VDCO rechnet ihren Mitgliedern für die Teilnahme an dieser Fortbildungsveranstaltung einen Punkt an.

Aufbau

Kompetent bei Keratokonus

Entstehung, Klassifizierung und Versorgung

02./03.04.2020

Landau i. d. Pfalz

15./16.06.2020

Freiburg*

10./11.11.2020

Wiesbaden

Anhand moderner Messmethoden wie der Videokeratographie oder der Scheimpflugtechnik wird heutzutage ein Keratokonus immer häufiger und frühzeitiger erkannt. Zahlreiche Besonderheiten in der Hornhautphysiologie eines Keratokonuspatienten haben Auswirkungen auf die Hornhauttopographie.

Mit asphärischen, mehrkurvigen oder quadrantendifferenten Contactlinsengeometrien lässt sich eine solche Hornhaut mit speziellen Anpasstechniken versorgen.

Themenschwerpunkte

- Ätiologie
- Subjektive und objektive Veränderungen
- Klassifizierung
- Korrektionsmöglichkeiten
- Anpasstechniken für formstabile Contactlinsen
- Die HECHT-Geometrien für Keratokonus:
 - ASCON® KC20 / KC30
 - KAKC-N / F / I / Pro, sphärisch und torisch
 - QUADRO®
- Vorgehen bei der Anpassung
- Nachkontrollen und Pflege
- Kostenvoranschlag



Teilnehmerkreis

Erfahrene Anpasser formstabiler Contactlinsen.

Teilnehmerzahl maximal 12 Personen

Dauer	Seminargebühr
1,5 Tage, inkl. Verpflegung Tag 1: 9-17 Uhr Tag 2: 9-13 Uhr	335 € zzgl. MwSt. * Hotelkostenzuschuss

Aufbau

Kompetent bei Keratokonus – praktisch erfahren Entstehung, Klassifizierung und Versorgung

12./13.03.2020 Freiburg*
23./24.11.2020 Freiburg*

Anhand moderner Messmethoden wie der Videokeratographie oder der Scheimpflugtechnik wird heutzutage ein Keratokonus immer häufiger und frühzeitiger erkannt. Zahlreiche Besonderheiten in der Hornhautphysiologie eines Keratokonuspatienten haben Auswirkungen auf die Hornhauttopographie.

Mit asphärischen, mehrkurvigen oder quadrantendifferenten Contactlinsengeometrien lässt sich eine solche Hornhaut mit speziellen Anpasstechniken versorgen.

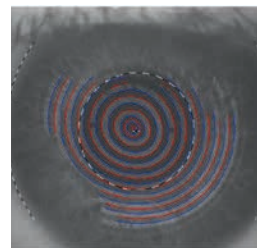
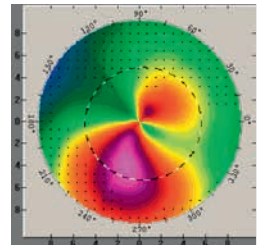
Themenschwerpunkte

siehe „Kompetent bei Keratokonus“ – gegenüberliegende Seite

Besonderheiten

Die theoretisch erworbenen Kenntnisse werden direkt an Probanden mit Keratokonus angewandt und bewertet. Die Spaltlampenuntersuchung wird aktiv von den Teilnehmern durchgeführt.

Die messtechnisch errechneten Fluobilder im Keratograph werden mit den realen Fluobildern verglichen und die daraus resultierenden Anpassmöglichkeiten erörtert und umgesetzt.



Teilnehmerkreis

Erfahrene Anpasser formstabiler Contactlinsen.
Teilnehmerzahl maximal 8 Personen

Dauer	Seminargebühr
2 Tage, inkl. Verpflegung Tag 1: 9-17 Uhr Tag 2: 9-17 Uhr	470 € zzgl. MwSt. * Hotelkostenzuschuss

Aufbau

Kompetent nach Hornhautchirurgie

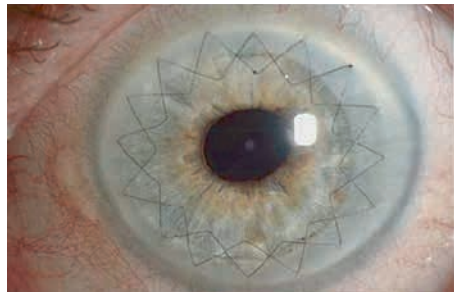
Anpasszeitpunkt, Spezialgeometrien und mehr

22.06.2020 Wiesbaden
29.09.2020 Freiburg*

Nach einem chirurgischen Eingriff treten üblicherweise deutliche Formveränderungen der Hornhaut auf. Diese Tatsache und die erhöhte Sensibilität der Betroffenen in Bezug auf die Gesundheit ihrer Augen stellen große Herausforderungen in der Contactlinsenanpassung dar. Welche Hornhautformen vorkommen können und die jeweilige Herangehensweise bei der Contactlinsenversorgung werden umfassend besprochen.

Themenschwerpunkte

- Gängige Verfahren der refraktiven Hornhautchirurgie und deren Einflüsse auf die Contactlinsenversorgung
- Möglichkeiten der Contactlinsenversorgung nach refraktiver Hornhautchirurgie
- Grundlagen zur Keratoplastik
 - OP-Techniken
 - Physiologische Besonderheiten
 - Visuelle Rehabilitation
- Anpasstechniken nach Keratoplastik
 - Der ideale Anpasszeitpunkt
 - Versorgung mit und ohne Fäden
 - Spezialgeometrien
- Spaltlampenbefunde
- Kostenvoranschlag
- Nachkontrolle und Folgeversorgung



Teilnehmerkreis

Erfahrene Anpasser formstabiler Contactlinsen.
Teilnehmerzahl maximal 12 Personen

Dauer	Seminargebühr
1 Tag, inkl. Verpflegung 9-17 Uhr	235 € zzgl. MwSt. * Hotelkostenzuschuss

Aufbau

Kompetent mit APEX®-Expert

Die Anpassung mit dem HECHT APEX®-Expert-Modul im OCULUS Keratograph

28.04.2020 Hamburg
24.07.2020 Freiburg*

Das APEX®-Expert-Modul ist die Erweiterung des APEX®-Basis-Moduls im OCULUS Keratograph. Die Anpassung von Spezialgeometrien bei Keratokonus, nach Keratoplastik oder nach refraktiver Hornhautchirurgie wird dadurch enorm erleichtert.

Durch die Simulationsmöglichkeiten von torischen Keratokonuslinsen, oblongen, reversen und quadrantendifferenten Rückflächengeometrien wird die Versorgung komplexer Hornhautformen schneller, effektiver und erfolgreicher.

Themenschwerpunkte

- Darstellungen und Analysetools im OCULUS Keratograph
- Erfahrungen mit simulierten Fluobildern
- Die einzelnen HECHT-Geometrien im APEX®
- Das APEX®-Expert-Modul mit Beispielen aus der Praxis
- Das QUADRO®-Modul

Hinweis: Es wird nur anhand der Software demonstriert, nicht direkt am Keratograph.

Teilnehmerkreis

Anpasser, die bereits mit dem OCULUS Keratograph und dem APEX®-Basis-Modul arbeiten und eine Softwareerweiterung als Unterstützung bei der Anpassung komplexer Hornhautformen benötigen.

Optional besteht die Möglichkeit, das QUADRO®-Modul zur Anpassung und Simulation des quadrantendifferenten Linsentyps gegen einen Aufpreis von 110 € (zzgl. MwSt) zusätzlich zu erwerben.

Teilnehmerzahl maximal 12 Personen

Dauer	Seminargebühr
1 Tag, inkl. Verpflegung 9-17 Uhr	540 € zzgl. MwSt. Der Seminarpreis beinhaltet die Software des Expert-Moduls * Hotelkostenzuschuss

Aufbau

Kompetent an der Spaltlampe Der Lichtspalt für den Durchblick

28.09.2020 Freiburg*

Wer Contactlinsenträger langjährig, beschwerdefrei und gesund versorgen möchte, sollte über eine gute Spaltlampentechnik verfügen und dies weit über die Fluobildbewertung hinaus. Nur durch das Beherrschen der verschiedenen Beleuchtungs- und Beobachtungstechniken können Veränderungen des vorderen Augenabschnitts erkannt und bewertet werden. Die verschiedenen Beleuchtungs- und Beobachtungstechniken werden vorgestellt und direkt an der Spaltlampe in die Praxis umgesetzt. In diesem Seminar werden anhand von Fotodokumentationen die Klassifikation und Bewertung von Spaltlampenbefunden gezeigt.

Themenschwerpunkte

- Grundlagen zur Spaltlampentechnik
- Betrachtung des vorderen Augenabschnitts in Theorie und Praxis
- Klassifikation und Bewertung von Spaltlampenbefunden



Teilnehmerkreis

Erfahrene Anpasser im Bereich formstabiler und weicher Contactlinsen.
Teilnehmerzahl maximal 6 Personen

Dauer	Seminargebühr
1 Tag, inkl. Verpflegung 9-17 Uhr	350 € zzgl. MwSt.
	* Hotelkostenzuschuss

Professionelle Orthokeratologie mit seefree® / seefree®-T Alles rund um die Nachtlinse

26./27.03.2020 Freiburg*
09./10.07.2020 Freiburg*
14./15.09.2020 Wiesbaden

Bei der Orthokeratologie wird die natürliche Flexibilität der Hornhaut, insbesondere des Epithels genutzt, um eine gezielte aber gleichzeitig reversible Änderung der Hornhautkontur zu erreichen. Die sanfte, kontrollierte Formänderung wird genutzt und dadurch gezielt die Fehlsichtigkeit korrigiert, sodass tagsüber keinerlei Sehhilfe benötigt wird.

Die Beurteilung der entstehenden Fluobilder, die Besonderheiten des Tragens der Contactlinsen über Nacht und die Bewertung der erreichten Hornhautmodellage wird ausführlich besprochen und an zahlreichen Beispielen verdeutlicht.

Sphärische oder torische seefree®? Dieser Frage gehen wir gründlich nach.

Das Erfolgstool, die seefree® / seefree®-T-Software im APEX®-Programm lernen sie natürlich kennen und können nach dieser Fortbildung direkt durchstarten.

Themenschwerpunkte

- Orthokeratologie – Wie funktioniert das?
- Kriterien für den Erfolg
- Auswahl der sphärischen und torischen seefree® mit dem APEX®-Programm (seefree®-Software)
- Praktischer Teil: Beurteilung der seefree® nach der ersten Nacht
- Mögliche Herausforderungen und deren Lösungsansätze
- Kundenmanagement



Teilnehmerkreis

Erfahrene Anpasser formstabiler Contactlinsen, die mit dem OCULUS Keratograph arbeiten.
Teilnehmerzahl maximal 10 Personen

Dauer	Seminargebühr
1,5 Tage, inkl. Verpflegung Tag 1: 9-17 Uhr Tag 2: 9-13 Uhr	640 € zzgl. MwSt. Der Seminarpreis beinhaltet die seefree®- Software. * Hotelkostenzuschuss

Professionelles Myopiemanagement mit myLIFE Das Konzept bei Myopieprogression

27.04.2020 **Hamburg**
26.05.2020 **München**
26.10.2020 **Nürnberg**

Das Thema Myopiemanagement ist in aller Munde.

Die Myopie und deren Progression scheint von verschiedenen Faktoren beeinflusst.

Eltern wünschen sich kompetente Beantwortung ihrer Fragen in der Beratung, der Vorgehensweise und den Möglichkeiten des Myopiemanagements.

Welche Versorgungsmöglichkeiten gibt es und welche ist die passende?

Was gilt es zu beachten?

Gibt es einen „Fahrplan“, den man einhalten kann?

Seit 2013 hat HECHT eine Kooperation mit dem Brien Holden Vision Institute in Sydney. Dies hat unsere Entwicklungsarbeit maßgeblich bereichert. Die vom BHVI breit angelegte Myopiestudie hat die Leistungsfähigkeit der myLIFE-Linsen auf Basis echter klinischer Studien validiert.

Genau hier bietet das myLIFE-Konzept vielfältige Möglichkeiten, besonders beim Myopiemanagement jedes Auge individuell mit der bestpassenden Contactlinse zu versorgen.

Themenschwerpunkte

- Myopieprogression und deren Faktoren
- Kommunikation mit Eltern und Kindern
- Augenglasbestimmung bei Kindern
- Akkommodation und Vergenz
- Alltagstaugliche funktionaloptometrische Tests
- Entwicklungsarbeit
- Kinder und Contactlinsen
- Das myLIFE-Konzept



Teilnehmerkreis

Erfahrene Anpasser formstabiler und weicher Contactlinsen.

Teilnehmerzahl maximal 12 Personen

Dauer	Seminargebühr
1 Tag inkl. Verpflegung 9-17 Uhr	355 € zzgl. MwSt.

Professionell mit Sklerallinsen

Spezialversorgungen über den Limbus hinaus

08.05.2020

Freiburg*

09.11.2020

Wiesbaden

Manchmal stößt man bei der cornealen Versorgung mit formstabilen Contactlinsen an die Grenzen der Anpassmöglichkeiten. Eine stark deformierte Hornhaut (z.B. bei fortgeschrittenem Keratokonus, nach Keratoplastik, nach radiärer Keratotomie) oder ein hochsensibler Betroffener (z.B. bei einem krankhaft trockenem Auge) sind anspruchsvolle Herausforderungen, deren Lösung die Anpassung einer Sklerallinse sein kann.

Themenschwerpunkte

- Auswahl des geeigneten Kundenkreises
- Sichere Auswahl der ersten HECHT MSK (MiniSKlerallinse)
- Sicherheit in Handhabung und Pflege
- Professionelle Bewertung an der Spaltlampe unter Berücksichtigung des sensiblen limbalen Hornhautbereichs
- Optimierung der Sklerallinsenrückfläche



Teilnehmerkreis

Anpasser mit Erfahrung im Bereich irregulärer Hornhautformen.
Teilnehmerzahl maximal 10 Personen

Dauer	Seminargebühr
1 Tag, inkl. Verpflegung 9-17 Uhr	235 € zzgl. MwSt. * Hotelkostenzuschuss

Professionelle Contactlinsenabteilung

Mit Strategie auf Erfolgskurs

20./21.07.2020 Freiburg*

Um an den wesentlichen Stellschrauben für eine erfolgreiche Contactlinsenabteilung effektiv drehen zu können ist es wichtig, zunächst einmal das aktuelle Marktgeschehen und die Entwicklungen der aktuellen Contactlinsenvertriebswege genauer zu analysieren.

Natürlich ist das fachliche Knowhow eine der elementaren Grundlagen einer erfolgreichen Contactlinsenabteilung, doch eine Vielzahl weiterer Faktoren beeinflusst den Erfolg maßgeblich. Von der strategischen Ausrichtung und Positionierung am Markt, über die Personalentwicklung, bis hin zur Kalkulation, Kundenbindung und Werbung...

Strategische Planungsmöglichkeiten erkennen, um auf dem hart umkämpften Contactlinsenmarkt agieren zu können, statt nur zu reagieren. Hierzu möchten wir Impulse setzen und Ihnen Mittel an die Hand geben, die Sie direkt für Ihre Contactlinsenabteilung einsetzen können.

Themenschwerpunkte

- Aktuelles Marktgeschehen
- Vertriebswege von Contactlinsen
- Positionierung und Strategie
- Kalkulation
- Kundenbindung
- Werbung
- Beratungsgespräch und Anpassablauf
- Erfahrungsaustausch



Teilnehmerkreis

Führungskräfte / Anpasser, welche die Abläufe in der eigenen Contactlinsenabteilung durchleuchten wollen und aktiv am Contactlinsenmarkt agieren möchten.

Teilnehmerzahl maximal 12 Personen

Dauer	Seminargebühr
1,5 Tage, inkl. Verpflegung Tag 1: 9-17 Uhr Tag 2: 9-13 Uhr	335 € zzgl. MwSt. * Hotelkostenzuschuss

Referenten

Alle Referenten sind Mitarbeiter der Firma Hecht Contactlinsen GmbH, die selbst in der Contactlinsenanpassung tätig sind.



Nadine Bruder

Dipl. Ing. (FH)
Augenoptik



Annegret Müller

Staatl. gepr. Augen-
optikerin und Augen-
optikmeisterin



Katrin Bastek

M. Sc. Augenoptik /
Optometrie



Mario Rehnert

M. Sc. (Optometrie),
Dipl. Ing. (FH)
Augenoptik



Stephanie Bixler

M. Sc. Augenoptik /
Psychophysik



Vanessa Wahl

B. Sc. Augenoptik /
Optometrie



Yvonne Gier

B. Sc. Augenoptik



**Catrina
Weltin-Szokolai**

Dipl. oec. / Dipl. Ing.
(FH) Augenoptik



Kerstin Gohm

Dipl. Ing. (FH)
Augenoptik



Frank Widmer

Dipl. Ing. (FH)
Augenoptik



Simone Kunz

Augenoptikmeisterin



Melissa Waurick

M. Sc. Augenoptik /
Optometrie

Gastreferentin

Organisatorisches

Anmeldung:

Gerne können Sie sich telefonisch zu unseren Seminaren anmelden.

Sollten Sie sich per Mail oder Fax anmelden, können Sie unser Anmeldeformular verwenden.

Wird eine Zimmerreservierung über uns (bei Seminaren in Freiburg) gewünscht, benötigen wir das An- und Abreisedatum.

Verbindlich wird Ihre Buchung erst, wenn Sie von Hecht Contactlinsen GmbH eine schriftliche Eingangsbestätigung per Post erhalten.

Sie erhalten 2 bis 3 Wochen vor dem Seminar eine schriftliche Anmeldebestätigung mit allen notwendigen Informationen. Die Rechnung der Seminargebühren wird Ihnen mit separater Post zugestellt.

seminar@hecht-contactlinsen.de

Telefon +49 (0)761 40 10 5.24

Telefax +49 (0)761 40 10 5.22

Hotelkostenzuschuss:

Bei einer Seminarteilnahme in Freiburg erstatten wir Ihnen einen Betrag von 40 € inkl. MwSt. bei Vorlage der Hotelrechnung.

Stornierung:

Ihre Seminarteilnahme können Sie per Mail oder telefonisch bis zu 4 Wochen vor Seminarbeginn kostenlos stornieren. Bei späteren Abmeldungen berechnen wir 50 % der Seminargebühren.

Erfolgt keine Abmeldung, werden die kompletten Gebühren fällig.

Gerne können Sie uns eine Ersatzperson nennen. Weitere Kosten fallen dadurch nicht an.

Vorbehalt – Absage:

Findet ein Seminar aufgrund zu geringer Teilnehmerzahl nicht statt oder muss es aus dringenden Gründen verschoben werden, benachrichtigen wir Sie unverzüglich. Bereits bezahlte Seminargebühren werden umgehend zurückerstattet. Weitergehende Ansprüche können daraus nicht abgeleitet werden.

Unsere Bitte:

Melden Sie sich frühzeitig an. Das sichert nicht nur Ihren Seminarplatz, sondern ermöglicht uns eine bessere Organisation.

Alle Informationen und Angaben in dieser Broschüre wurden mit größter Sorgfalt erarbeitet und kontrolliert. Trotzdem sind Fehler nicht ganz auszuschließen.

Wir weisen daher darauf hin, dass keine Haftung für fehlerhafte Angaben übernommen wird.

Anmeldung

per Mail an: seminar@hecht-contactlinsen.de
per Fax an: +49 (0)761 40 10 5.22

Firma / Praxis _____

Kundennummer _____

Vor- und Nachname _____

Ich melde mich verbindlich für folgendes Seminar an:

Titel _____

Datum _____

Ort _____

Nur für Seminare in Freiburg:

Reservieren Sie bitte für mich ein Einzelzimmer Doppelzimmer

Anreisetag _____

Abreisetag _____

Für eventuelle Rückfragen bin ich unter folgender Telefonnummer zu erreichen:

Datum

Unterschrift / Stempel

OCULUS & HECHT on Tour

Formstabile Contactlinsen effizient anpassen

Ob Contactlinseneinsteiger oder Spezialist - seit Jahren schon gibt es die Möglichkeit auf kostenfreien Informationsabenden von OCULUS & HECHT ganz neue Einblicke in die Anpassung formstabiler Contactlinsen zu gewinnen.

Durch die vielfältigen Möglichkeiten des OCULUS Keratograph 5M gestalten Sie die Contactlinsenanpassung und Nachkontrolle effizient und professionell.

Es werden Messmethoden, Ergebnisse und Anpassparameter erläutert und Fallbeispiele diskutiert. Die Produktexperten von OCULUS und von HECHT geben Ihnen Tipps und Tricks für die tägliche Praxis.

Vier Termine stehen zur Auswahl:

01.04.2020 – Offenburg

02.04.2020 – München

02.11.2020 – Hannover

03.11.2020 – Frankfurt

Anmeldungen bitte an OCULUS mit Angabe der Personenzahl

per Fax an: 0641-2005-266

per E-Mail an: veranstaltung@OCULUS.de



Kein Auge gleicht dem anderen. HECHT Contactlinsen ermöglicht individuelle Contactlinsenanpassungen.
Auf Grund Ihrer Daten entsteht in unserer hochmodernen Präzisionsfertigung jede Linse als Unikat – mit spezifischer Kontur für eine optimale Sehleistung und mit persönlicher Kennung.

Hecht Contactlinsen GmbH
Dorfstraße 2-4
79280 Au bei Freiburg
Telefon +49 (0)761 40 10 5.0
seminar@hecht-contactlinsen.de
www.hecht-contactlinsen.de

