



SEMINARE 2021 | **e**cademy

Vorsprung durch umfassende Fortbildung

Basis

Aufbau

Spezial

ecademy Online-Schulungen

INHALT

Kalender	4
Referenten	21
OCULUS & HECHT on Tour	25
Organisatorisches	26
Anmeldung	27
Sicher beraten	6
Sicher formstabil – Einstieg mit der BIAS	7
Sicher formstabil – die Vielfalt entdecken	8
Sicher formstabil – torisch	9
Sicher weich	10
Sicher mit APEX®	11
Kompetent Probleme lösen	12
Kompetent bei Mehrstärken	13
Kompetent bei Keratokonus	14
Kompetent nach Hornhautchirurgie	15
Kompetent mit APEX®-Expert	16
Professionelle Orthokeratologie mit seefree® / seefree®-T	17
Professionelles Myopiemanagement mit myLIFE	18
Professionell mit Sklerallinsen	19
Professionelle Contactlinsenabteilung	20
e cademy Online-Schulungen	22

2021

	März	April	Mai	Juni
01 Mo		01 Do	01 Sa	01 Di
02 Di		02 Fr	02 So	02 Mi
03 Mi		03 Sa	03 Mo	03 Do
04 Do		04 So	04 Di	04 Fr
05 Fr		05 Mo	05 Mi	05 Sa
06 Sa		06 Di	06 Do	06 So
07 So		07 Mi	07 Fr	07 Mo
08 Mo		08 Do	08 Sa	08 Di
09 Di		09 Fr	09 So	09 Mi
10 Mi		10 Sa	10 Mo	10 Do
11 Do		11 So	11 Di	11 Fr
12 Fr		12 Mo	12 Mi	12 Sa
13 Sa		13 Di	13 Do	13 So
14 So		14 Mi	14 Fr	14 Mo
15 Mo	Sicher mit APEX® Freiburg	15 Do	15 Sa	15 Di
16 Di	Sicher formstabil - torisch Freiburg	16 Fr	16 So	16 Mi
17 Mi		17 Sa	17 Mo	17 Do
18 Do		18 So	18 Di	18 Fr
19 Fr		19 Mo	19 Mi	19 Sa
20 Sa		20 Di	20 Do	20 So
21 So		21 Mi	21 Fr	21 Mo
22 Mo	Kompetent bei Mehrstärken Landau i. d. Pfalz	22 Do	22 Sa	22 Di
23 Di	Kompetent bei Keratokonus Landau i. d. Pfalz	23 Fr	23 So	23 Mi
24 Mi		24 Sa	24 Mo	24 Do
25 Do		25 So	25 Di	25 Fr
26 Fr		26 Mo	26 Mi	26 Sa
27 Sa		27 Di	27 Do	27 So
28 So		28 Mi	28 Fr	28 Mo
29 Mo	Professionelle Orthokeratologie Freiburg	29 Do	29 Sa	29 Di
30 Di		30 Fr	30 So	30 Mi
31 Mi			31 Mo	

Professionell mit Sklerallinsen
Freiburg

Professionelle Contactlinsen-
abteilung
Freiburg

Kompetent bei Mehrstärken
Frankfurt a. M.

Kompetent Probleme lösen
Frankfurt a. M.

Professionelles Myopie-
management
Hamburg

Kompetent mit APEX®-Expert
Hamburg

Sicher formstabil -
die Vielfalt entdecken
Freiburg

Kompetent bei Keratokonus
Freiburg

Kompetent nach Hornhaut-
chirurgie
Freiburg

Kompetent mit APEX®-Expert
Freiburg

Juli		August		September		Oktober		November	
01 Do	Professionelle Orthokeratologie Wiesbaden	01 So		01 Mi		01 Fr		01 Mo	
02 Fr		02 Mo		02 Do		02 Sa		02 Di	
03 Sa		03 Di		03 Fr		03 So		03 Mi	
04 So		04 Mi		04 Sa		04 Mo	Sicher weich Freiburg	04 Do	
05 Mo	Sicher mit APEX® München	05 Do		05 So		05 Di	Sicher formstabil - Einstieg mit der BIAS Freiburg	05 Fr	
06 Di	Kompetent bei Mehrstärken München	06 Fr		06 Mo		06 Mi		06 Sa	
07 Mi		07 Sa		07 Di		07 Do		07 So	
08 Do		08 So		08 Mi		08 Fr		08 Mo	Sicher formstabil - die Vielfalt entdecken
09 Fr		09 Mo		09 Do		09 Sa		09 Di	Wiesbaden
10 Sa		10 Di		10 Fr		10 So		10 Mi	Sicher formstabil - torisch Wiesbaden
11 So		11 Mi		11 Sa		11 Mo		11 Do	
12 Mo	Sicher formstabil - die Vielfalt entdecken Wiesbaden	12 Do		12 So		12 Di		12 Fr	
13 Di		13 Fr		13 Mo	Sicher formstabil - die Vielfalt entdecken	13 Mi		13 Sa	
14 Mi		14 Sa		14 Di	Freiburg	14 Do		14 So	
15 Do	Professionelle Orthokeratologie München	15 So		15 Mi		15 Fr		15 Mo	Professionell mit Sklerallinsen Wiesbaden
16 Fr		16 Mo		16 Do		16 Sa		16 Di	Kompetent bei Keratokonus Wiesbaden
17 Sa		17 Di		17 Fr		17 So		17 Mi	
18 So		18 Mi		18 Sa		18 Mo	Professionelle Orthokeratologie Freiburg	18 Do	
19 Mo	Professionelles Myopie-management Freiburg	19 Do		19 So		19 Di		19 Fr	
20 Di	Kompetent bei Mehrstärken Freiburg	20 Fr		20 Mo	Kompetent bei Mehrstärken Leipzig	20 Mi		20 Sa	
21 Mi		21 Sa		21 Di	Sicher mit APEX® Leipzig	21 Do		21 So	
22 Do		22 So		22 Mi		22 Fr		22 Mo	Sicher beraten Freiburg
23 Fr		23 Mo		23 Do		23 Sa		23 Di	
24 Sa		24 Di		24 Fr		24 So		24 Mi	
25 So		25 Mi		25 Sa		25 Mo	Professionelles Myopie-management Freiburg	25 Do	
26 Mo		26 Do		26 So		26 Di	Kompetent Probleme lösen Freiburg	26 Fr	
27 Di		27 Fr		27 Mo	Kompetent nach Hornhaut-chirurgie Freiburg	27 Mi		27 Sa	
28 Mi		28 Sa		28 Di	Kompetent bei Keratokonus Freiburg	29 Fr		28 So	
29 Do		29 So		29 Mi		29 Fr		29 Mo	
30 Fr		30 Mo		30 Do		30 Sa		30 Di	
31 Sa		31 Di				31 So			

Sicher beraten

Top informiert in der Anpassassistentz

22./23.11.2021

Freiburg*

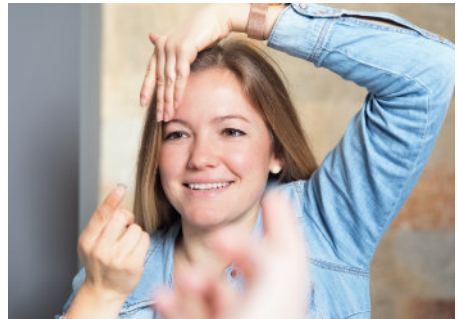
„Es gibt keine zweite Chance für einen ersten Eindruck.“

Mitarbeiter, die mit Contactlinseninteressenten das Erstgespräch führen, leisten einen erheblichen Beitrag zum Erfolg der Contactlinsenanpassung, auch wenn sie die Anpassung nicht selbst durchführen.

Sicherheit bei der Beantwortung der wichtigsten Fragen rund um die Contactlinse ist Voraussetzung, um Neukunden zu gewinnen. Um Kunden umfassend zu beraten ist es notwendig, durch gezielte Fragen die Bedürfnisse eines Kunden herauszufinden. Durch Fachkenntnis und geschultes Auftreten dem Kunden Rede und Antwort zu stehen, ist das Ziel dieses Seminars.

Themenschwerpunkte

- Marktübersicht
- Beratungsgespräch mit potenziellen Neukunden
- Argumentationshilfen für das Gespräch mit dem Kunden
- Grundwissen zu Contactlinsen: Arten, Materialien, Nutzungsdauer etc.
- Erkennen von Ablagerungen
- Pflege von Contactlinsen



Teilnehmerkreis

Nicht in der Anpassung tätige Mitarbeiter.
Teilnehmerzahl maximal 12 Personen

Dauer	Seminargebühr
1,5 Tage, inkl. Verpflegung Tag 1: 9-17 Uhr Tag 2: 9-13 Uhr	300 € zzgl. MwSt. * Hotelkostenzuschuss

Sicher formstabil – Einstieg mit der BIAS Erste Schritte mit formstabilen Linsen

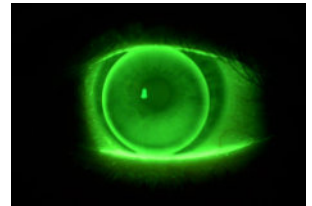
05.10.2021 Freiburg*

Scheuen Sie sich nicht vor der Anpassung formstabiler Contactlinsen!
Wir zeigen Ihnen durch eine strukturierte Vorgehensweise, dass das Anpassen von formstabilen Contactlinsen nicht kompliziert ist.
Mit der Anwendung der BIAS-Geometrie werden Sie schnell Erfolge haben.

In diesem Seminar werden leicht verständlich alle Grundlagen vermittelt, die zu einer einfachen und erfolgreichen Contactlinsenversorgung mit der formstabilen BIAS führen.

Themenschwerpunkte

- Beratung, Anamnese, Voruntersuchungen und Messungen des vorderen Augenabschnitts
- Auswahl der ersten BIAS-AnpassContactLinse (ACL)
- Bewertung der BIAS in Theorie und Praxis
- Auswahl des Contactlinsenmaterials
- Handhabung und Pflege
- Nachkontrollen und Folgebetreuung



Teilnehmerkreis

Neueinsteiger in der Contactlinsenanpassung mit Refraktionserfahrung. Vorkenntnisse im Umgang mit der Spaltlampe sind wünschenswert.
Teilnehmerzahl maximal 12 Personen



Dauer	Seminargebühr
1 Tag, inkl. Verpflegung 9-17 Uhr	230 € zzgl. MwSt. * Hotelkostenzuschuss

Sicher formstabil – die Vielfalt entdecken Die rotationssymmetrischen HECHT-Basisgeometrien

22./23.04.2021	Freiburg*
12./13.07.2021	Wiesbaden
13./14.09.2021	Freiburg*
08./09.11.2021	Wiesbaden

Grundlegende Kenntnisse über den Aufbau von mehrkurvigen und asphärischen Contactlinsen und das Wissen über die zur Verfügung stehenden Linsenparameter helfen ganz entscheidend, die richtige Contactlinsengeometrie auszuwählen und anzupassen.

Themenschwerpunkte

- Beratung und Anamnese
- Voruntersuchungen und Messungen des vorderen Augenabschnitts
- Dreikurvige Contactlinsen (KA3)
- Asphärische und biasphärische Contactlinsen (ASCON® und BIAS)
- Auswahl der bestmöglichen Contactlinsengeometrie nach Messung mit dem Ophthalmometer, Autorefraktometer oder einem anderen Topographiesystem
- Auswahl der bestmöglichen Contactlinsengeometrie mit dem OCULUS Keratograph
- Bewertung von Fluobildern
- Optimierungsmöglichkeiten und Auswahl des Contactlinsenmaterials
- Handhabung und Pflege
- Nachkontrollen und Folgebetreuung

Teilnehmerkreis

Anpasser und Wiedereinsteiger mit Grundlagenkenntnissen in der Anpassung formstabiler Contactlinsen und im Umgang mit der Spaltlampe.
Teilnehmerzahl maximal 12 Personen

Dauer	Seminargebühr
2 Tage, inkl. Verpflegung Tag 1: 9-17 Uhr Tag 2: 9-17 Uhr	460 € zzgl. MwSt. * Hotelkostenzuschuss

Basis

Sicher formstabil – torisch

Die torischen HECHT-Basisgeometrien

16.03.2021 Freiburg*
10.11.2021 Wiesbaden

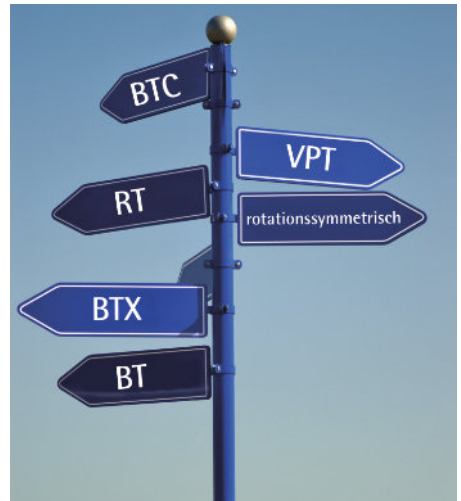
Vordertorisch, rücktorisch, bitorisch...

Was sich hinter diesen Beschreibungen verbirgt und wann welche Variante sinnvoll ist, wird detailliert besprochen.

Diese Grundlagen bieten Ihnen Sicherheit bei der Auswahl und Anpassung formstabiler torischer Contactlinsen.

Themenschwerpunkte

- Grundlagen zum Astigmatismus
- Rotationssymmetrische Rückfläche:
 - VPT-Linsen
- Torische Rückfläche:
 - RT-Linsen
 - BT / BTC / BTX-Linsen
 - MAC-Linsen
- Auswahl der ersten idealen AnpassContactlinse (ACL)
- Auswahl des Contactlinsenmaterials
- Pflege



Teilnehmerkreis

Erfahrene Anpasser formstabiler Contactlinsen.
Teilnehmerzahl maximal 12 Personen

Dauer	Seminargebühr
1 Tag, inkl. Verpflegung 9-17 Uhr	230 € zzgl. MwSt. * Hotelkostenzuschuss

Die VDCO rechnet ihren Mitgliedern für die Teilnahme an dieser Fortbildungsveranstaltung einen Punkt an.

Sicher weich

Durch die erfolgreiche Anpassung individueller Weichlinsen die Kundenbindung sichern

04.10.2021 Freiburg*

Weiche Contactlinsen müssen für einen dauerhaften Erfolg individuell angepasst werden. Das gilt sowohl für sphärische, torische als auch für multifokale Anpassungen. Besonders bei hohen Astigmatismen und/oder schrägen Achslagen stellt die Versorgung eine besondere Herausforderung dar.

Themenschwerpunkte

- Auswahl der Geometrie bei weichen sphärischen und torischen Contactlinsen
- Auswahl des Materials
- Astigmatismuskorrektion mit weichen torischen Contactlinsen
- Inklinations- und Rotationsverhalten von weichen torischen Contactlinsen
- Anpassung sphärischer und torischer multifokaler Contactlinsen
- Anpassung der verschiedenen HECHT-Weichlinsengeometrien nach empfohlenem Vorgehen in der Praxis

Teilnehmerkreis

Anpasser mit Refraktionserfahrung und Grundkenntnissen im Umgang mit der Spaltlampe.
Teilnehmerzahl maximal 12 Personen

Dauer	Seminargebühr
1 Tag, inkl. Verpflegung 9-17 Uhr	230 € zzgl. MwSt. * Hotelkostenzuschuss

Basis

Sicher mit APEX®

Die zeitgemäße Contactlinsenanpassung mit dem HECHT APEX®-Basis-Modul im OCULUS Keratograph

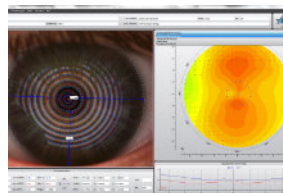
15.03.2021 Freiburg*
05.07.2021 München
21.09.2021 Leipzig

Der OCULUS Keratograph bietet eine Vielzahl an Analysetools. Die für die Contactlinsenanpassung relevanten Werkzeuge werden ausführlich erklärt. Diese Grundlagen fließen in die Anwendung des APEX®-Programms ein.

Durch die realistische Fluobildsimulation wird die Anpassung von sphärischen und torischen Basisgeometrien sowie die Anpassung von rotationssymmetrischen Keratokonuslinsen mit dem Basis-Modul ideal unterstützt.

Themenschwerpunkte

- Vorteile der Keratographie
- Praxisrelevante Darstellungen und Analysetechniken
- Das APEX®-Basis-Modul und die einzelnen HECHT-Geometrien
- Einfluss der Analysetools auf die Bewertung des Erstvorschlags
- Fluobildsimulation
- Eigene Anpassfälle können besprochen werden
(Bitte OCULUS-Daten mitbringen)



Hinweis: Es wird nur anhand der Software demonstriert, nicht direkt am Keratograph.

Teilnehmerkreis

Anpasser, die die Software des OCULUS Keratograph und das Basis-Modul des HECHT APEX®-Programms kennenlernen und vertiefen möchten.

Teilnehmerzahl maximal 12 Personen

Dauer	Seminargebühr
1 Tag, inkl. Verpflegung 9-17 Uhr	230 € zzgl. MwSt. * Hotelkostenzuschuss

Die VDCO rechnet ihren Mitgliedern für die Teilnahme an dieser Fortbildungsveranstaltung einen Punkt an.

Aufbau

Kompetent Probleme lösen

Lösungsansätze für beschwerdefreies Tragen formstabiler und weicher Contactlinsen

18./19.05.2021
26./27.10.2021

Frankfurt
Freiburg*

Erkennen, bewerten und handeln.

Mit diesem Fahrplan können Sie die häufigsten Problemfälle strategisch bearbeiten. Lösungsorientiertes Vorgehen ist in solchen Situationen ein wichtiger Bestandteil in der Anpassung.

Themenschwerpunkte

Formstabile Contactlinsen:

- Auswahl und Beurteilung der geeigneten Contactlinsenrückfläche
- Ursachen und Lösungen bei
 - Hochsitz
 - Tiefsitz
 - seitlicher Dezentration
 - 3° / 9°-Stippen
 - Festsitz
 - Fremdkörpergefühl
 - Visusproblemen
 - Benetzungsproblemen
- Materialauswahl und Pflege

Weiche Contactlinsen:

- Anpassgrundlagen
- Ursachen und Lösungen bei
 - zu engen Linsen
 - Dezentration
 - GPC (Gigantopapilläre Conjunctivitis)
 - Pinguecula
 - Dehydratation
 - physiologischen Besonderheiten
- Pflege

Einer unserer Partner für
Contactlinsenmaterialien:



Teilnehmerkreis

Erfahrene Anpasser weicher und formstabiler Contactlinsen.
Teilnehmerzahl maximal 12 Personen

Dauer	Seminargebühr
1,5 Tage, inkl. Verpflegung Tag 1: 9-17 Uhr Tag 2: 9-13 Uhr	335 € zzgl. MwSt. * Hotelkostenzuschuss

Aufbau

Kompetent bei Mehrstärken

Das Potenzial der Generation 45+

- 22.03.2021 Landau
- 17.05.2021 Frankfurt
- 06.07.2021 München
- 20.07.2021 Freiburg*
- 20.09.2021 Leipzig

Aufgrund der demografischen Entwicklung in unserer Gesellschaft nimmt der Anteil an Presbyopen immer mehr zu.

Für eine erfolgreiche Versorgung ist es entscheidend, das Mehrstärkensystem anforderungsgerecht auszuwählen. Sowohl optische und physiologische Voraussetzungen des Linsenträgers als auch Möglichkeiten und Grenzen jedes Mehrstärkensystems müssen in die Entscheidung mit einbezogen werden.

Themenschwerpunkte

- Altersbedingte Aspekte bei der Presbyopieversorgung
- Abbildungseigenschaften simultaner Systeme
- Arten simultaner Mehrstärkencontactlinsen
- Alternierende formstabile Mehrstärkencontactlinsen
- HECHT-Mehrstärkensysteme:
 - Die formstabile BICON®
 - Die formstabile MultiLIFE®
 - Die weiche VITA
- Kundenselektion und Auswahl des passenden Mehrstärkensystems
- Pflege
- Kalkulation



Teilnehmerkreis

Erfahrene Anpasser formstabiler und weicher Contactlinsen.
Teilnehmerzahl maximal 12 Personen

Dauer	Seminargebühr
1 Tag, inkl. Verpflegung 9-17 Uhr	235 € zzgl. MwSt. * Hotelkostenzuschuss

Die VDCO rechnet ihren Mitgliedern für die Teilnahme an dieser Fortbildungsveranstaltung einen Punkt an.

Aufbau

Kompetent bei Keratokonus

Entstehung, Klassifizierung und Versorgung

23./24.03.2021

21./22.06.2021

28./29.09.2021

16./17.11.2021

Landau

Freiburg*

Freiburg*

Wiesbaden

Anhand moderner Messmethoden wie der Videokeratographie oder der Scheimpflugtechnik wird heutzutage ein Keratokonus immer häufiger und frühzeitiger erkannt. Zahlreiche Besonderheiten in der Hornhautphysiologie eines Keratokonuspatienten haben Auswirkungen auf die Hornhauttopographie.

Mit mehrkurvigen oder quadrantendifferenten Contactlinsengeometrien lässt sich eine solche Hornhaut mit speziellen Anpasstechniken versorgen.

Themenschwerpunkte

- Ätiologie
- Subjektive und objektive Veränderungen
- Klassifizierung
- Korrektionsmöglichkeiten
- Anpasstechniken für formstabile Contactlinsen
- Die HECHT-Geometrien für Keratokonus:
 - KAKC-N / F / I / PRO, sphärisch und torisch
 - QUADRO®
- Vorgehen bei der Anpassung
- Nachkontrollen und Pflege
- Kostenvoranschlag



Teilnehmerkreis

Erfahrene Anpasser formstabiler Contactlinsen.

Teilnehmerzahl maximal 12 Personen

Dauer	Seminargebühr
1,5 Tage, inkl. Verpflegung Tag 1: 9-17 Uhr Tag 2: 9-13 Uhr	335 € zzgl. MwSt. * Hotelkostenzuschuss

Aufbau

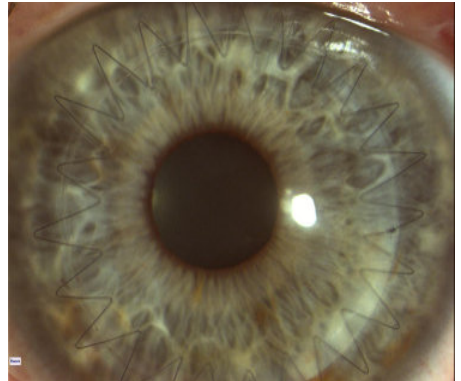
Kompetent nach Hornhautchirurgie Anpasszeitpunkt, Spezialgeometrien und mehr

28.06.2021 Freiburg*
27.09.2021 Freiburg*

Nach einem chirurgischen Eingriff treten üblicherweise deutliche Formveränderungen der Hornhaut auf. Diese Tatsache und die erhöhte Sensibilität der Betroffenen in Bezug auf die Gesundheit ihrer Augen stellen große Herausforderungen in der Contactlinsenanpassung dar. Welche Hornhautformen vorkommen können und die jeweilige Herangehensweise bei der Contactlinsenversorgung werden umfassend besprochen.

Themenschwerpunkte

- Gängige Verfahren der refraktiven Hornhautchirurgie und deren Einflüsse auf die Contactlinsenversorgung
- Möglichkeiten der Contactlinsenversorgung nach refraktiver Hornhautchirurgie
- Grundlagen zur Keratoplastik
 - OP-Techniken
 - Physiologische Besonderheiten
 - Visuelle Rehabilitation
- Anpasstechniken nach Keratoplastik
 - Der ideale Anpasszeitpunkt
 - Versorgung mit und ohne Fäden
 - Spezialgeometrien
- Spaltlampenbefunde
- Kostenvoranschlag
- Nachkontrolle und Folgeversorgung



Teilnehmerkreis

Erfahrene Anpasser formstabiler Contactlinsen.
Teilnehmerzahl maximal 12 Personen

Dauer	Seminargebühr
1 Tag, inkl. Verpflegung 9-17 Uhr	235 € zzgl. MwSt. * Hotelkostenzuschuss

Aufbau

Kompetent mit APEX®-Expert

Die Anpassung mit dem HECHT APEX®-Expert-Modul im OCULUS Keratograph

20.04.2021 **Hamburg**
29.06.2021 **Freiburg***

Das APEX®-Expert-Modul ist die Erweiterung des APEX®-Basis-Moduls im OCULUS Keratograph. Die Anpassung von Spezialgeometrien bei Keratokonus, nach Keratoplastik oder nach refraktiver Hornhautchirurgie wird dadurch enorm erleichtert.

Durch die Simulationsmöglichkeiten von torischen Keratokonuslinsen, oblongen, reversen und quadrantendifferenten Rückflächengeometrien wird die Versorgung komplexer Hornhautformen schneller, effektiver und erfolgreicher.

Themenschwerpunkte

- Darstellungen und Analysetools im OCULUS Keratograph
- Erfahrungen mit simulierten Fluobildern
- Die einzelnen HECHT-Geometrien im APEX®
- Das APEX®-Expert-Modul mit Beispielen aus der Praxis
- Das QUADRO®-Modul

Hinweis: Es wird nur anhand der Software demonstriert, nicht direkt am Keratograph.

Teilnehmerkreis

Anpasser, die bereits mit dem OCULUS Keratograph und dem APEX®-Basis-Modul arbeiten und eine Softwareerweiterung als Unterstützung bei der Anpassung komplexer Hornhautformen benötigen.

Optional besteht die Möglichkeit, das QUADRO®-Modul zur Anpassung und Simulation des quadrantendifferenten Linsentyps gegen einen Aufpreis von 110 € (zzgl. MwSt) zusätzlich zu erwerben.

Teilnehmerzahl maximal 12 Personen

Dauer	Seminargebühr
1 Tag, inkl. Verpflegung 9-17 Uhr	540 € zzgl. MwSt. Der Seminarpreis beinhaltet die Software des Expert-Moduls * Hotelkostenzuschuss

Aufbau

Professionelle Orthokeratologie mit seefree® / seefree®-T Alles rund um die Nachtlinse

- 29./30.03.2021 Freiburg*
- 01./02.07.2021 Wiesbaden
- 15./16.07.2021 München
- 18./19.10.2021 Freiburg*

Bei der Orthokeratologie wird die natürliche Flexibilität der Hornhaut, insbesondere des Epithels genutzt, um eine gezielte aber gleichzeitig reversible Änderung der Hornhautkontur zu erreichen. Die sanfte, kontrollierte Formänderung wird genutzt und dadurch gezielt die Fehlsichtigkeit korrigiert, sodass tagsüber keinerlei Sehhilfe benötigt wird. Die Beurteilung der entstehenden Fluobilder, die Besonderheiten des Tragens der Contactlinsen über Nacht und die Bewertung der erreichten Hornhautmodellage wird ausführlich besprochen und an zahlreichen Beispielen verdeutlicht. Sphärische oder torische seefree®? Dieser Frage gehen wir gründlich nach. Das Erfolgsgeschehen, die seefree® / seefree®-T-Software im APEX®-Programm lernen Sie natürlich kennen und können nach dieser Fortbildung direkt durchstarten.

Themenschwerpunkte

- Orthokeratologie – Wie funktioniert das?
- Kriterien für den Erfolg
- Auswahl der sphärischen und torischen seefree® mit dem APEX®-Programm (seefree®-Software)
- Beurteilung der seefree® nach der ersten Nacht
- Mögliche Herausforderungen und deren Lösungsansätze
- Kundenmanagement



Teilnehmerkreis

Erfahrene Anpasser formstabiler Contactlinsen, die mit dem OCULUS Keratograph arbeiten.
Teilnehmerzahl maximal 12 Personen

Dauer	Seminargebühr
1,5 Tage, inkl. Verpflegung Tag 1: 9-17 Uhr Tag 2: 9-13 Uhr	640 € zzgl. MwSt. Der Seminarpreis beinhaltet die seefree®- Software. * Hotelkostenzuschuss

Die VDCO rechnet ihren Mitgliedern für die Teilnahme an dieser Fortbildungsveranstaltung zwei Punkte an.

Professionelles Myopiemanagement mit myLIFE Das Konzept bei Myopi progression

19.04.2021 **Hamburg**
19.07.2021 **Freiburg***
25.10.2021 **Freiburg***

Das Thema Myopiemanagement ist in aller Munde. Die Myopie und deren Progression scheint von verschiedenen Faktoren beeinflusst. Eltern wünschen sich eine kompetente Beantwortung ihrer Fragen in der Beratung, der Vorgehensweise und den Möglichkeiten des Myopiemanagements.

Welche Versorgungsmöglichkeiten gibt es und welche ist die passende?

Was gilt es zu beachten?

Gibt es einen „Fahrplan“, den man einhalten kann?

Seit 2013 hat HECHT eine Kooperation mit dem Brien Holden Vision Institute in Sydney. Dies hat unsere Entwicklungsarbeit maßgeblich bereichert. Die vom BHVI breit angelegte Myopiastudie hat die Leistungsfähigkeit der myLIFE-Linsen auf Basis echter klinischer Studien validiert. Genau hier bietet das myLIFE-Konzept vielfältige Möglichkeiten, besonders beim Myopiemanagement jedes Auge individuell mit der bestpassenden Contactlinse zu versorgen.

Themenschwerpunkte

- Myopi progression und deren Faktoren
- Kommunikation mit Eltern und Kindern
- Augenglasbestimmung bei Kindern
- Akkommodation und Vergenz
- Alltagstaugliche funktionaloptometrische Tests
- Entwicklungsarbeit
- Kinder und Contactlinsen
- Das myLIFE-Konzept



Teilnehmerkreis

Erfahrene Anpasser formstabiler und weicher Contactlinsen.
Teilnehmerzahl maximal 12 Personen

Dauer	Seminargebühr
1 Tag inkl. Verpflegung 9-17 Uhr	355 € zzgl. MwSt. * Hotelkostenzuschuss

Professionell mit Sklerallinsen

Spezialversorgungen über den Limbus hinaus

03.05.2021 **Freiburg***
15.11.2021 **Wiesbaden**

Manchmal stößt man bei der cornealen Versorgung mit formstabilen Contactlinsen an die Grenzen der Anpassmöglichkeiten. Eine stark deformierte Hornhaut (z.B. bei fortgeschrittenem Keratokonus, nach Keratoplastik, nach radiärer Keratotomie) oder ein hochsensibler Betroffener (z.B. bei einem krankhaft trockenem Auge) sind anspruchsvolle Herausforderungen, deren Lösung die Anpassung einer Sklerallinse sein kann.

Themenschwerpunkte

- Auswahl des geeigneten Kundenkreises
- Sichere Auswahl der ersten HECHT MSK (MiniSklerallinse)
- Handhabung und Pflege
- Professionelle Bewertung an der Spaltlampe unter Berücksichtigung des sensiblen limbalen Hornhautbereichs
- Optimierung der Sklerallinsenrückfläche



Teilnehmerkreis

Anpasser mit Erfahrung im Bereich irregulärer Hornhautformen.
Teilnehmerzahl maximal 12 Personen

Dauer	Seminargebühr
1 Tag, inkl. Verpflegung 9-17 Uhr	235 € zzgl. MwSt. * Hotelkostenzuschuss

Professionelle Contactlinsenabteilung

Mit Strategie auf Erfolgskurs

14./15.06.2021

Freiburg*

Um an den wesentlichen Stellschrauben für eine erfolgreiche Contactlinsenabteilung effektiv drehen zu können ist es wichtig, zunächst einmal das aktuelle Marktgeschehen und die Entwicklungen der aktuellen Contactlinsenvertriebswege genauer zu analysieren.

Natürlich ist das fachliche Knowhow eine der elementaren Grundlagen einer erfolgreichen Contactlinsenabteilung, doch eine Vielzahl weiterer Faktoren beeinflusst den Erfolg maßgeblich. Von der strategischen Ausrichtung und Positionierung am Markt, über die Personalentwicklung, bis hin zur Kalkulation, Kundenbindung und Werbung...

Strategische Planungsmöglichkeiten erkennen, um auf dem hart umkämpften Contactlinsenmarkt agieren zu können, statt nur zu reagieren. Hierzu möchten wir Impulse setzen und Ihnen Mittel an die Hand geben, die Sie direkt für Ihre Contactlinsenabteilung einsetzen können.

Themenschwerpunkte

- Aktuelles Marktgeschehen
- Vertriebswege von Contactlinsen
- Positionierung und Strategie
- Kalkulation
- Kundenbindung
- Werbung
- Beratungsgespräch und Anpassablauf
- Erfahrungsaustausch



Teilnehmerkreis

Führungskräfte / Anpasser, welche die Abläufe in der eigenen Contactlinsenabteilung durchleuchten wollen und aktiv am Contactlinsenmarkt agieren möchten.

Teilnehmerzahl maximal 12 Personen

Dauer	Seminargebühr
1,5 Tage, inkl. Verpflegung Tag 1: 9-17 Uhr Tag 2: 9-13 Uhr	335 € zzgl. MwSt. * Hotelkostenzuschuss

Referenten

Alle Referenten sind Mitarbeiter der Firma HECHT Contactlinsen GmbH, die selbst in der Contactlinsenanpassung tätig sind.



Nadine Bruder

Dipl. Ing. (FH)
Augenoptik



Mario Rehnert

M. Sc. (Optometrie),
Dipl. Ing. (FH)
Augenoptik



Yvonne Gier

M. Sc. Augenoptik



Miriam Volk

Dipl. Ing. (FH)
Augenoptik



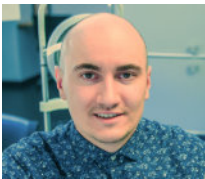
Kerstin Gohm

Dipl. Ing. (FH)
Augenoptik



Vanessa Wahl

B. Sc. Augenoptik /
Optometrie



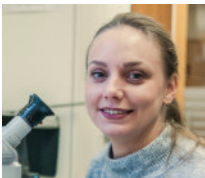
Manuel von Kraus

Augenoptikermeister



Melissa Waurick

M. Sc. Augenoptik /
Optometrie
Gastreferentin



Simone Montanti

Augenoptikmeisterin



Frank Widmer

Dipl. Ing. (FH)
Augenoptik



Sarah Niese

Staatl. gepr. Augen-
optikerin und Augen-
optikmeisterin

HECHT ecademy – Wissenstransfer online

Auch in diesem Jahr bieten wir Ihnen zu verschiedenen Themenbereichen unsere ecademy-Onlineschulungen an. Komprimiert und fokussiert werden wir Ihnen auf diesem Weg unser Anpass-Know-how weitergeben. 90 Minuten geballtes Wissen.

Die Teilnehmerzahl bei diesen Schulungen ist wie bei unseren Seminaren begrenzt. Wir möchten dadurch sicherstellen, dass auch bei diesen Live-Veranstaltungen der persönliche Austausch stattfinden kann. Die Möglichkeit, Fragen unmittelbar im Anschluss an das Meeting zu klären, ist uns wichtig.

Sie möchten sich anmelden?

Die Termine entnehmen Sie unserem monatlichen Contact Letter oder unserer Website www.hecht-contactlinsen.de. Die Anmeldung zu einer der Onlineschulungen erfolgt ausschließlich online über den entsprechenden Link. Diesen Link erhalten Sie entweder über unseren Contact Letter, unsere Website oder wir senden Ihnen diesen gerne zu. Kontaktieren Sie uns dafür einfach unter: ecademy@hecht-contactlinsen.de

Was benötigen Sie?

Sie benötigen für die Schulung keine eigene Software, lediglich einen aktuellen Browser und einen Internetzugang.

Nach erfolgter Registrierung

Die Zugangsdaten werden Ihnen rechtzeitig per E-Mail zugestellt. Die Bestätigungsmail beinhaltet den Zugangslink für die gebuchte ecademy-Onlineschulung. Schulungsdatum und Uhrzeit sind erneut in dieser Antwortmail enthalten.

Handout

Vorab erhalten Sie per Mail ein Handout, das Sie während der Onlineschulung begleiten wird.

Kosten

Eine verbindliche Buchung ist dann erfolgt, wenn Sie eine Bestätigungsmail für die Registrierung erhalten haben. Die Rechnung über den Gesamtbetrag von 99 € wird Ihnen mit separater Post zugestellt.

Stornierung

Ihre Teilnahme zur Onlineschulung können Sie bis zu 7 Tage kostenlos vor dem Schulungstermin schriftlich per Mail stornieren unter: ecademy@hecht-contactlinsen.de

Vorbehalt - Absage

Findet eine Onlineschulung aus dringenden Gründen nicht statt oder muss sie verschoben werden, dann benachrichtigen wir Sie unverzüglich. Sie erhalten einen Ersatztermin oder wir erstatten Ihnen die bereits bezahlten Gebühren zurück. Weitergehende Ansprüche können nicht geltend gemacht werden.

ecademy Basis

Einstieg mit der BIAS

Auswahl der BIAS AnpassContactLinse (ACL)

Einstieg mit dem Trio

Vergleich von ASCON®, BIAS und KA

Formstabile torische Contactlinsen

Sichere Auswahl der torischen Geometrie

APEX®, die HECHT-Anpasssoftware

im OCULUS Keratograph

ecademy Aufbau

Problemlösungen

bei formstabilen Contactlinsen

Formstabile Mehrstärken

Anpassung der BICON® und MultiLIFE®

Anpassung bei Keratokonus

Versorgung mit der KAKC

Anpassung nach Keratoplastik und Lasik

HH-Formen und Spezialgeometrien

ecademy Spezial

myLIFE BIAS

Formstabile Versorgung bei fortschreitender Myopie

Sklerallinsenanpassung

Die HECHT MiniSklerallinse (MSK)

OCULUS & HECHT on Tour

Formstabile Contactlinsen effizient anpassen

Ob Contactlinseneinsteiger oder Spezialist – seit Jahren schon gibt es die Möglichkeit auf kostenfreien Informationsabenden von OCULUS & HECHT ganz neue Einblicke in die Anpassung formstabiler Contactlinsen zu gewinnen.

Durch die vielfältigen Möglichkeiten des OCULUS Keratograph 5M gestalten Sie die Contactlinsenanpassung und Nachkontrolle effizient und professionell.

Es werden Messmethoden, Ergebnisse und Anpassparameter erläutert und Fallbeispiele diskutiert. Die Produktexperten von OCULUS und von HECHT geben Ihnen Tipps und Tricks für die tägliche Praxis.

Zwei Termine stehen zur Auswahl:

24.03.2021	München
07.09.2021	Berlin

Anmeldungen bitte an OCULUS mit Angabe der Personenzahl

per Fax an: 0641-2005-266

per E-Mail an: veranstaltung@OCULUS.de

Organisatorisches

Anmeldung:

Gerne können Sie sich telefonisch zu unseren Seminaren anmelden.

Sollten Sie sich per Mail oder Fax anmelden, können Sie unser Anmeldeformular verwenden.

Wird eine Zimmerreservierung über uns (bei Seminaren in Freiburg) gewünscht, benötigen wir das An- und Abreisedatum.

Verbindlich wird Ihre Buchung erst, wenn Sie von Hecht Contactlinsen GmbH eine schriftliche Eingangsbestätigung per Post erhalten.

Sie erhalten 2 bis 3 Wochen vor dem Seminar eine schriftliche Anmeldebestätigung mit allen notwendigen Informationen. Die Rechnung der Seminargebühren wird Ihnen mit separater Post zugestellt.

seminar@hecht-contactlinsen.de

Telefon +49 (0)761 40 10 5.24

Telefax +49 (0)761 40 10 5.22

Hotelkostenzuschuss:

Bei einer Seminarteilnahme in Freiburg erstatten wir Ihnen einen Betrag von 40 € inkl. MwSt. bei Vorlage der Hotelrechnung.

Stornierung:

Ihre Seminarteilnahme können Sie per Mail oder telefonisch bis zu 4 Wochen vor Seminarbeginn kostenlos stornieren. Bei späteren Abmeldungen berechnen wir 50 % der Seminargebühren.

Erfolgt keine Abmeldung, werden die kompletten Gebühren fällig.

Gerne können Sie uns eine Ersatzperson nennen. Weitere Kosten fallen dadurch nicht an.

Vorbehalt – Absage:

Findet ein Seminar aufgrund zu geringer Teilnehmerzahl nicht statt oder muss es aus dringenden Gründen verschoben werden, benachrichtigen wir Sie unverzüglich. Bereits bezahlte Seminargebühren werden umgehend zurückerstattet. Weitergehende Ansprüche können daraus nicht abgeleitet werden.

Unsere Bitte:

Melden Sie sich frühzeitig an. Das sichert nicht nur Ihren Seminarplatz, sondern ermöglicht uns eine bessere Organisation.

Hinweis:

2021 können leider keine Präsenzseminare mit PRAXIS-TEIL angeboten werden!

Alle Informationen und Angaben in dieser Broschüre wurden mit größter Sorgfalt erarbeitet und kontrolliert. Trotzdem sind Fehler nicht ganz auszuschließen.

Wir weisen daher darauf hin, dass keine Haftung für fehlerhafte Angaben übernommen wird.

Anmeldung

per Mail an: seminar@hecht-contactlinsen.de
per Fax an: +49 (0)761 40 10 5.22

Firma / Praxis _____

Kundennummer _____

Vor- und Nachname _____

Ich melde mich verbindlich für folgendes Seminar an:

Titel _____

Datum _____

Ort _____

Nur für Seminare in Freiburg:

Reservieren Sie bitte für mich ein Einzelzimmer Doppelzimmer

Anreisetag _____

Abreisetag _____

Für eventuelle Rückfragen bin ich unter folgender Telefonnummer zu erreichen:

Datum _____ Unterschrift / Stempel _____

BAUSCH + LOMB

Boston[®]

Materials

immer an unserer Seite.
Unser Partner für Contactlinsenmaterialien.

**HECHT ist Entwickler und Hersteller maßgefertigter Contactlinsen.
Die gesamte Expertise und Kompetenz befindet sich unter einem Dach.
Persönliche Contactlinsen - made in Südbaden.**

HECHT Contactlinsen GmbH
Dorfstraße 2-4
79280 Au bei Freiburg
Telefon +49 (0)761 40 10 5.0
seminar@hecht-contactlinsen.de
www.hecht-contactlinsen.de

 **HECHT**
Sichtbar besser